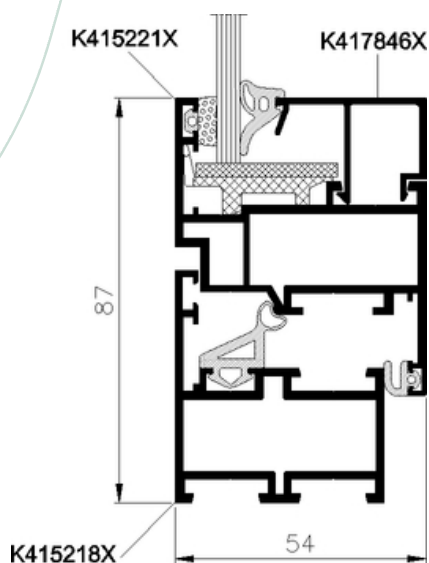


MB 45



CHARAKTERYSTYKA

- Opis** Głębokość konstrukcyjna kształtowników okna wynosi: 45 mm (ościeżnica), 54 mm (skrzydło), a drzwi odpowiednio: 45 mm i 45 mm
- Zastosowanie** MB 45 służy do wykonywania konstrukcji bez izolacji termicznej np.: różnych typów ścianek działowych, okien, drzwi przesuwanych ręcznie i automatycznie, drzwi wahadłowych, wiatrołapów, witryn, boksów kasowych, gablot, konstrukcji przestrzennych. System MB 45 jest także podstawą do rozwiązań specjalnych: przegród i drzwi dymoszczelnych MB 45D (w klasie S30) oraz drzwi tzw. wrębowych MB 45S.
- Dodatki** Duży wybór wariantów uszczelnienia drzwi oraz kształtów i wysokości progów.
- Certyfikaty** Aprobata Techniczna ITB, AT-15-5176/2009, AT-15-5163/2009